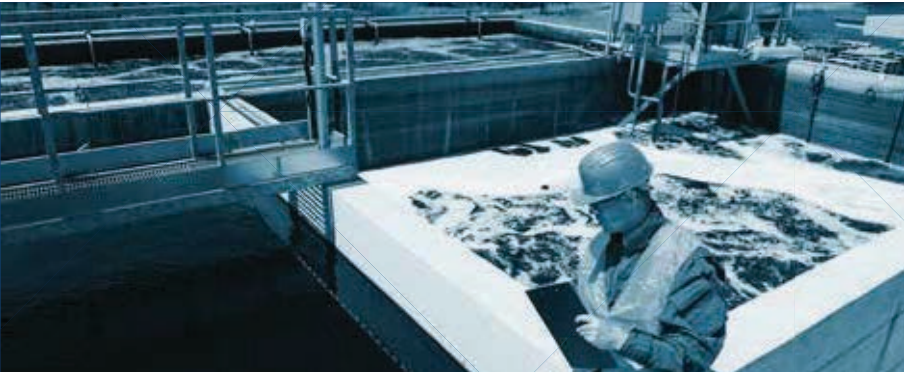




# Sinpec

Expertise + Performance





# À propos

Avec plus de 30 ans de présence sur le marché marocain, SINPEC est leader dans les domaines du pesage et de l'air comprimé, mais aussi dans les solutions de traitement de l'eau.

SINPEC propose aux industriels des solutions innovantes à forte valeur ajoutée et des produits de grande qualité. Nous agissons également en tant que conseil et accompagnons nos clients à travers une présence sur toute la chaîne de valeur, aussi bien au Maroc qu'à l'international. Partenaire de leaders mondiaux dans chacun de nos domaines d'activités, nous mettons toute notre expertise et notre savoir-faire au service de nos clients.

SINPEC offre une qualité de service irréprochable grâce à son capital humain hautement qualifié et performant, composé de plus de 10 ingénieurs et de 30 techniciens supérieurs.

SINPEC s'appuie sur des cursus certificateurs ainsi que la formation continue de son personnel, non seulement auprès de ses partenaires étrangers, mais aussi à travers des visites régulières de formateurs techniques et commerciaux au Maroc.



Support et conseil ▶ Distribution ▶ Service et maintenance



METTLER TOLEDO

# SOLUTIONS DE PESAGE



## La qualité fait le poids

Le pesage est un métier de haute technologie et de précision que nous maîtrisons depuis plus de 30 ans, et ce grâce à l'appui de notre partenaire suisse-américain METTLER TOLEDO (MT), leader mondial dans le domaine.

MT est basé en Suisse et emploie plus de 14.200 personnes à travers le monde. Le groupe est implanté dans plus de 100 pays et a réalisé un chiffre d'affaires de plus 2.725 millions de dollars en 2017.

SINPEC offre une large gamme de produits parmi lesquels : des balances industrielles, des plateformes de pesage, des ponts bascules pour camions et wagons, ainsi que des solutions de pesage pour la formulation, le dosage et le comptage.



REFERENCES



SGTM – LAFARGE HOLCIM - CIMENTS DU MAROC - MARJANE – LABEL VIE – NESTLE  
FROMAGERIES BEL – MONDELEZ – LES EAUX MINERALES D'OULMES

# INSPECTION DE PRODUITS



## L'inspection pour plus de sûreté

L'inspection de produits assure le contrôle qualité de la ligne de production et une détection de contamination efficace. C'est un métier que nous maîtrisons depuis plus de 30 ans grâce à l'appui de notre partenaire suisse-américain METTLER TOLEDO, leader mondial dans le domaine.

SINPEC dispose d'une large gamme de produits, parmi lesquels des solutions de tri pondéral, la détection des métaux, les systèmes d'inspection par rayons X et du logiciel de gestion des données.

## SAFELINE

Metal Detection

## GARVENS

Checkweighing

REFERENCES



MAPHAR – LAPROPHAN – SERVIER MAROC – PHARMACEUTICAL INSTITUT –  
COOPER PHARMA – BOTTU – GALENICA



# TRAITEMENT DES EAUX



**SINPEC** assure la conception et la réalisation de vos projet de traitement d'eau clé-en-main. Grâce à ses partenaires mondiaux, Sinpec vous propose des solutions préfabriquées pour différents domaines d'utilisations. Ses solutions s'adaptent à différents secteurs d'activités notamment l'agroalimentaire, l'industrie chimique, la médecine, le BTP, l'énergie.

Traitement des rejets domestiques :

- Procédé Step monobloc à boues activées (de 5 à 300 usagers)
- Solutions non standard : MBBR, MBR
- Traitement tertiaire pour réutilisation : Désinfection par UV, Ozonation, Chloration

Traitement des eaux industriels :

- Prétraitement : Osmose Inverse
- Traitement des rejets industriels : Physico-Chimique



# AIR COMPRIMÉ



## Le poumon de l'industrie

SINPEC est le partenaire exclusif de la société AERZEN au Maroc. Leader mondial de la technologie de l'air sec, les machines AERZEN sont une référence incontestée et inégalée dans le monde de l'air comprimé.

Le groupe allemand compte 48 filiales dans le monde et enregistre depuis plus de 30 ans une croissance régulière annuelle de 20%.

Les solutions "Air Comprimé" de Sinpec peuvent s'adapter à tous les secteurs d'activités, notamment ceux du ciment, de l'agroalimentaire, de la chimie et des mines, avec des champs d'applications très diversifiés incluant :

- le transport pneumatique de matières en vrac
- l'aération de bassins d'eaux usées
- la purification d'eau potable, l'ozonation
- Techniques de vide bas, moyen et poussé

Notre objectif est de vous proposer aussi des services garantis par nos partenaires incluant toutes les opérations d'installation, mise en service curative et préventive des équipements air comprimé.



**AERZEN**  
EXPECT PERFORMANCE

REFERENCES



LYDEC – WETERLEAU – OCP – CIMAT – SOMADIR – SMI – ONE – EURO MAROC  
PHOSPHORE – JORF FERTILIZERS COMPANY – LAFARGE HOLCIM



# PRODUITS POUR LE CIMENT ET LA SIDÉRURGIE

## Produits réfractaires

Partenaire de **RHI**, Sinpec offre à ses clients un meilleur rapport qualité-prix sur l'ensemble de ses solutions et leur fournit un service de proximité utile et efficace.



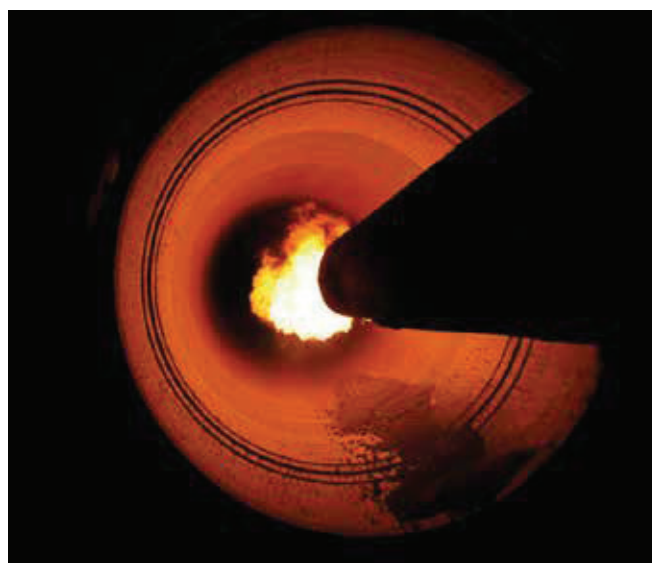
## Pièces pour broyage et concassage

Sinpec propose, avec son partenaire **MAGOTTEAUX**, des solutions économiques et de hautes performances techniques pour lutter contre les mécanismes d'usure des matériels de concassage dans la cimenterie, l'industrie chimique, la sidérurgie, etc.



## Colles-Adjuvants-Ragréages-Mortiers

Sinpec offre en partenariat avec **MAPEI**, leader mondial dans le domaine des colles et des produits chimiques pour le bâtiment, des colles, adjuvants, ragréages et mortiers destinés aux industriels de la cimenterie, la sidérurgie, chimie, etc.



REFERENCES



CPCM – CIMENTS DU MAROC – SOURCE CHIMIQUES – POLYMEDIC – PROMOPHARM  
SONASID – MICHOC – SACEM – MANAGEM – MAGHREB STEEL – UNIVERS ACIER

# CHIFFRES-CLÉS

# 30

## ANNÉES D'EXPÉRIENCE

SINPEC se démarque sur le marché en proposant aux industriels, du conseil, des solutions et des produits, avec le meilleur rapport qualité/prix.

# 1/3

## CHIFFRE D'AFFAIRES RÉALISÉ DANS LE SERVICE

Au-delà des produits et solutions, nos clients sont à la recherche de partenaires fiables, capables de les accompagner par des services adaptés à leurs besoins. SINPEC répond à ces exigences.

# 70

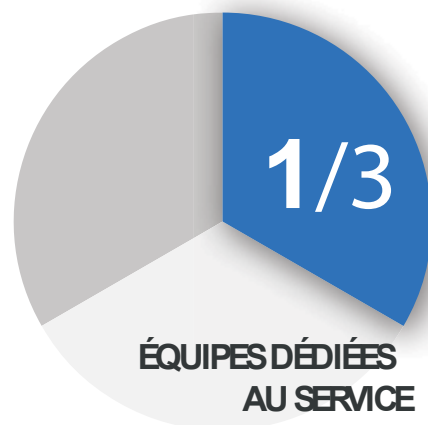
## COLLABORATEURS

Les ingénieurs et techniciens supérieurs de SINPEC sont régulièrement formés aux nouvelles techniques et approches pour délivrer un haut niveau de qualité de service.

# +1000

## CLIENTS INDUSTRIELS AU MAROC

Au Maroc et en Afrique, SINPEC accompagne ses clients marocains et européens sur leurs projets dans les différents pays du Continent, et ce dans l'ensemble de ses domaines d'activité.



SINPEC met à disposition de ses clients des équipes performantes, autonomes et proactives qui offrent au marché des solutions adaptées, innovantes et à forte valeur ajoutée.





# EXIGEZ LE MEILLEUR



93, Rue Sijilmassa - Belvédère

Casablanca - Maroc

Tel : +212 5 22 40 18 41/44

Fax : +212 5 22 40 18 92

[contact@sinpec.ma](mailto:contact@sinpec.ma)

[www.sinpec.ma](http://www.sinpec.ma)