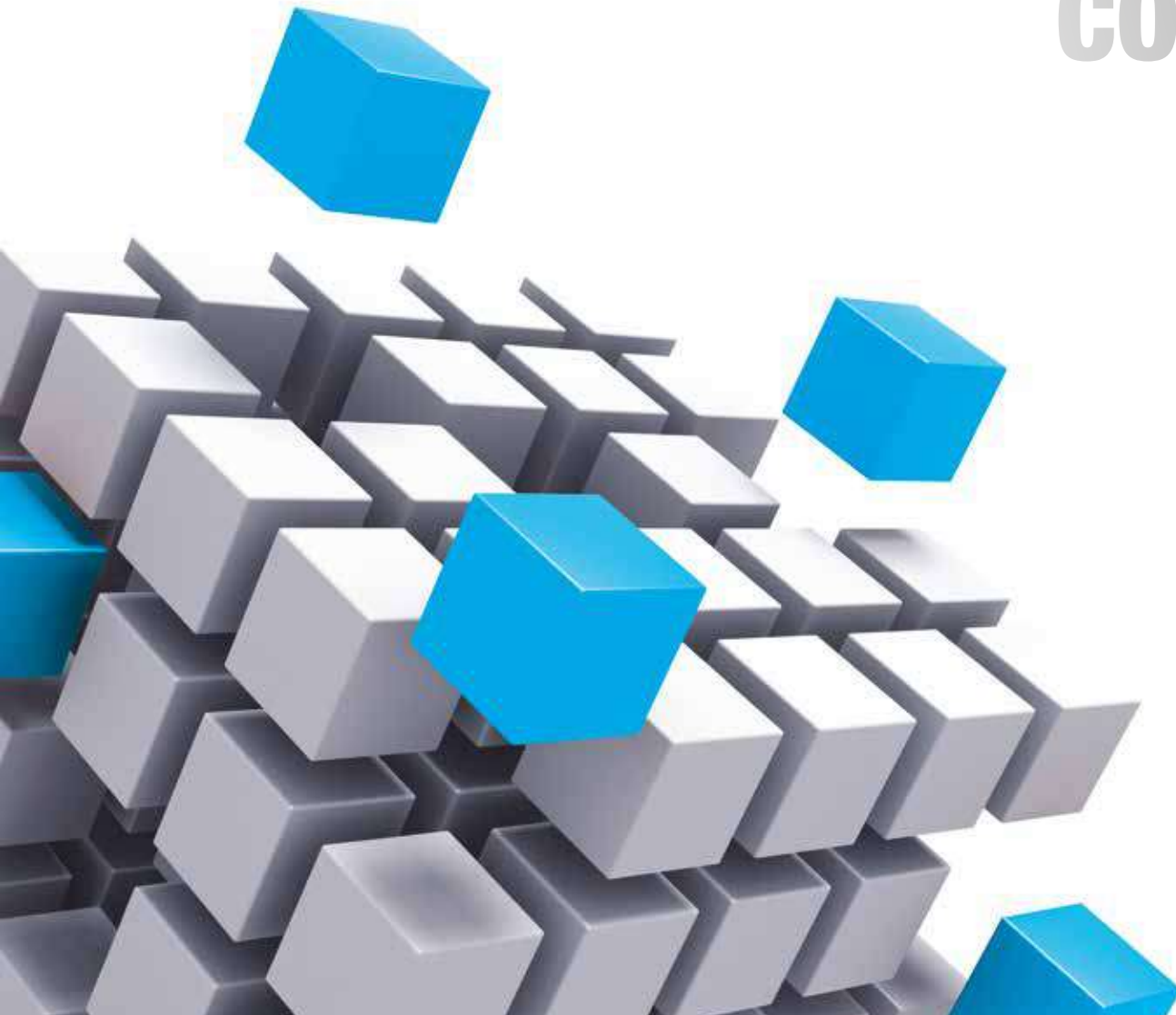




PHILEAS

# CONSTRUCTION MODULAIRE



## CONCEPTEUR DE BÂTIMENTS MODULAIRES

Depuis son centre de production de Casablanca, PHILEAS conçoit et construit des bâtiments modulaires préfabriqués à usage de bureaux, installations de chantiers, bases vie, bureaux de vente, écoles, restaurants, vestiaires, réfectoires, logements ou mosquées.

## A PROPOS DU MODULAIRE

- Une fabrication industrielle qui optimise les délais
- Des bâtiments transportables (au Maroc comme à l'export) et modulables...
- ... aux standards de la construction traditionnelle
- Une solution économique

## VOTRE PROJET EN 3 ÉTAPES

# 1

Nos ingénieurs étudient vos besoins et vous conçoivent des solutions optimales.

# 2

Après validation des plans de conception, votre bâtiment entre en fabrication au sein de notre usine, assurant une parfaite maîtrise des délais.

# 3

Une fois construits, les modules sont transportés sur votre site, par voie terrestre ou maritime, puis assemblés en un temps extrêmement réduit.

## GARANTIES

Garanties de 12 à 24 mois sur l'étanchéité, l'oxydation, ainsi que sur tout autre vice de fabrication.

## SERVICE APRES VENTE

PHILEAS s'engage à assurer un Service Après Vente de ses bâtiments dans les plus brefs délais.

Une équipe de techniciens spécialisés se déplace sur site afin d'effectuer les réparations nécessaires.





## INSTALLATION DE CHANTIER

**Projet :** Centre commercial de la marina de Casablanca.

**Superficie :** 750 m<sup>2</sup>.

**Programme :** Bureaux, salles de réunion, cafétéria, sanitaires cadres, mosquée, base vie ouvriers (vestiaires, sanitaires, réfectoires et infirmerie).

**Conception :** Assemblage de modules en R+1 avec terrasse en bois pour l'administration et assemblage de modules avec allées extérieures en béton pour la base vie.

**Délai de livraison :** 45 jours.



### Notre engagement SAV

De lundi à samedi de 8h à 17h

Tél : +212 5 22 58 76 15 - Réponse sous 24h









## BASE VIE & BASE TRAVAUX

**Projet :** Complexe solaire NOOR, Ouarzazate.

**Superficie :** 9 320 m<sup>2</sup>.

**Programme :** Hôtel, chambres individuelles, dortoirs, réfectoires ouvriers, réfectoire cadres, administration, bureaux, salles de réunion, local technique, sanitaires, infirmerie, lieux de cultes, aménagements paysagers, parking.

**Conception :** Bâtiments assemblés sur chassis en acier, bâtiments sur dalle, modules monoblocs juxtaposés

**Délai de livraison :** 8 mois.



**Notre engagement SAV**

De lundi à samedi de 8h à 17h  
Tél : +212 5 22 58 76 15 - Réponse sous 24h







## ADMINISTRATION ET BASE VIE

**Projet :** Base travaux du LGV, Kénitra.

**Superficie :** 2 180 m<sup>2</sup>.

**Programme :** Accueils, bureaux individuels, open space 4 à 20 personnes, salles de réunion, salles de formation, locaux techniques, sanitaires cadres, réfectoires cadres, cafétéria, mosquée, base vie ouvriers (vestiaires, sanitaires, réfectoire et infirmerie).

**Conception :** Assemblage de modules avec couloir intérieur central sur dalle carrelée pour l'administration et assemblage de modules avec allées extérieures en béton pour la base vie.

**Délai de livraison :** 3 mois.



**Notre engagement SAV**

De lundi à samedi de 8h à 17h  
Tél. : +212 5 22 59 76 15 - Réponse sous 24h



## INSTALLATION DE CHANTIER

**Projet :** Baie de Cocody, Abidjan.

**Superficie :** 210 m<sup>2</sup>.

**Programme :** Administration, bureaux open space, bureaux individuels, salles de réunion, sanitaires, réfectoire.

**Conception & Transport :** Assemblage de modules transportés en KIT 5.9x2.3m dans des conteneurs 20' et 40'.

**Délai de livraison :** 2 mois (dont transport maritime Casablanca-Abidjan)





## INSTALLATION DE CHANTIER

**Projet :** Tour Casablanca Finance City, Casablanca.

**Superficie :** 330 m<sup>2</sup>.

**Programme :** Administration, bureaux open space, bureaux individuels, salles de réunion, sanitaires, réfectoire.

**Conception :** Assemblage de modules en R+2 (ossature renforcée) avec terrasse en bois.

**Délai de livraison :** 25 jours.



**Notre engagement SAV**

De lundi à samedi de 8h à 17h  
Tél : +212 5 22 58 76 15 - Réponse sous 24h



**PHILEAS**  
CONSTRUCTION MODULAIRE

## BLOCS SANITAIRES ET INSTALLATIONS MODULAIRES DE LA COP 22

**Projet :** COP 22, Marrakech.

**Programme & superficie :** 50 blocs sanitaires (soit 300 WC visiteurs) et 500 m<sup>2</sup> de bureaux (organisateur).

**Conception :** Blocs sanitaires 6x2.5 entièrement équipés Hommes / Femmes (modèles grand public et modèles VIP), Bureaux des organisateurs (open space, salles de réunion, sanitaires, refectoire, accueil).

**Délai de livraison :** Bureaux (1 mois), blocs sanitaires (3 mois).







## BLOCS SANITAIRES DE LA CAN 2017

**Projet :** Coupe d'Afrique des Nations, Gabon (Libreville, Port Gentil, Franceville, Oyem)

**Programme :** 25 blocs sanitaires (soit 125 WC visiteurs).

**Conception :** Blocs sanitaires 5.9x2.3 entièrement équipés Hommes / Femmes (modèles grand public) transportés en KIT dans des conteneurs 20'.

**Délai de livraison :** 2 mois (dont transport maritime Casablanca-Libreville et Port Gentil).



**Notre engagement SAV**

De lundi à samedi de 8h à 17h  
Tél : +212 5 22 58 76 15 - Réponse sous 24h





## RESTAURANT

**Projet :** Club de loisir, Casablanca.

**Superficie :** 78 m<sup>2</sup>.

**Programme :** Restaurant, terrasse, cuisine équipée (hotte, four, réfrigérateurs, plan de travail, réseau 380V), espace sanitaires, economa.

**Conception :** Bâtiment sur châssis en acier déplaçable, terrasse dallée, habillage façades en bois, finitions intérieurs aux standards de la construction classique (faux plafond en plâtre, luminaires suspendus, gamme menuiserie confort, murs intérieurs lisses).

**Délai de livraison :** 1 mois.





## BUREAU DE VENTE

**Projet :** Logements moyen standing, Sidi Maarouf, Casablanca.

**Superficie :** 72 m<sup>2</sup>.

**Programme :** Hall d'entrée, espace attente, bureaux open space commerciaux, bureau individuel cloisonné, sanitaires, cuisine.

**Conception :** Assemblage de modules avec habillage extérieur en bois, revêtement de sol en parquet stratifié et menuiseries bronze.

**Délai de livraison :** 45 jours.



### Notre engagement SAV

De lundi à samedi de 8h à 17h  
Tél. : +212 5 22 58 76 15 - Réponse sous 24h





Habillage bois Receyep Composite



Habillage alucobond et carrelage céramique

**PROPOSITIONS  
DE FINITIONS  
EXTÉRIEURES**



Habillage bois de Pin rouge



Habillage alucobond





- Façades et cloisons intérieures en panneaux micro-nervurés
- Faux plafond en tôle prélaquée (luminaires apparents)
- Revêtement de sol en Gerflex (couleur bois)
- Menuiseries en aluminium (couleur blanc)



- Façades intérieures en panneaux lisses
- Faux plafond en plâtre (luminaires LED encastrées)
- Revêtement de sol en Gerflex (couleur bois)
- Menuiseries en aluminium (couleur bronze)

## PROPOSITIONS DE FINITIONS INTÉRIEURES



- Façades intérieures en panneaux lisses
- Faux plafond en plâtre (luminaires suspendus)
- Revêtement de sol en Gerflex industriel (couleur gris)
- Menuiseries en aluminium (couleur bronze).



- Façades intérieures en panneaux micro-nervurés,
- Cloisons intérieures vitrées (cadre en aluminium blanc),
- Faux plafond en tôle prélaquée (luminaires apparents)
- Revêtement de sol en Gerflex (couleur bois)
- Menuiseries en aluminium (couleur blanc)



### Notre engagement SAV

De lundi à samedi de 8h à 17h  
Tél. : +212 5 22 58 76 15 - Réponse sous 24h



**PHILEAS**  
CONSTRUCTION MODULAIRE

**PHILEAS Construction Modulaire**

Route de Mediouna, km 14, direction Sidi Maarouf  
Casablanca, Maroc

Tél. : +212 (0) 5 22 58 76 15 - [contact@phileas.ma](mailto:contact@phileas.ma)

[www.phileas.ma](http://www.phileas.ma)